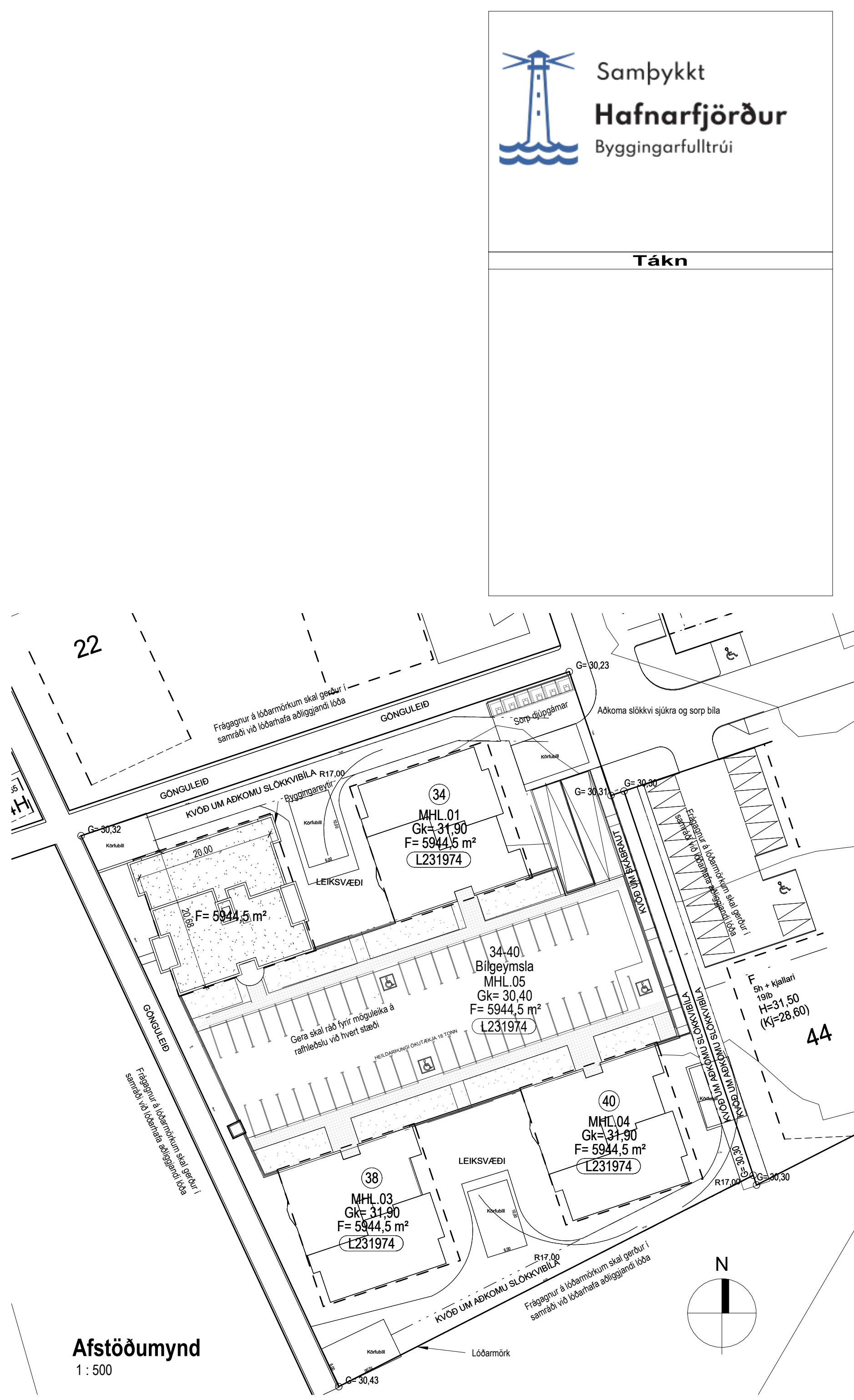
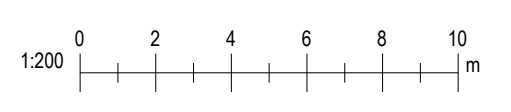


Yfirlitsmynd
1 : 200



Afstöðumynd
1 : 500

Útg.	Dags.	Lýsing	Nafn
------	-------	--------	------



Kristinn Ragnarsson arkitekt
 ehf. 238 3589
 S. 594 2255
 Email: krark@ark.is
 www.ark.is

Áshamar 36 MhI02
Hafnarfjörður

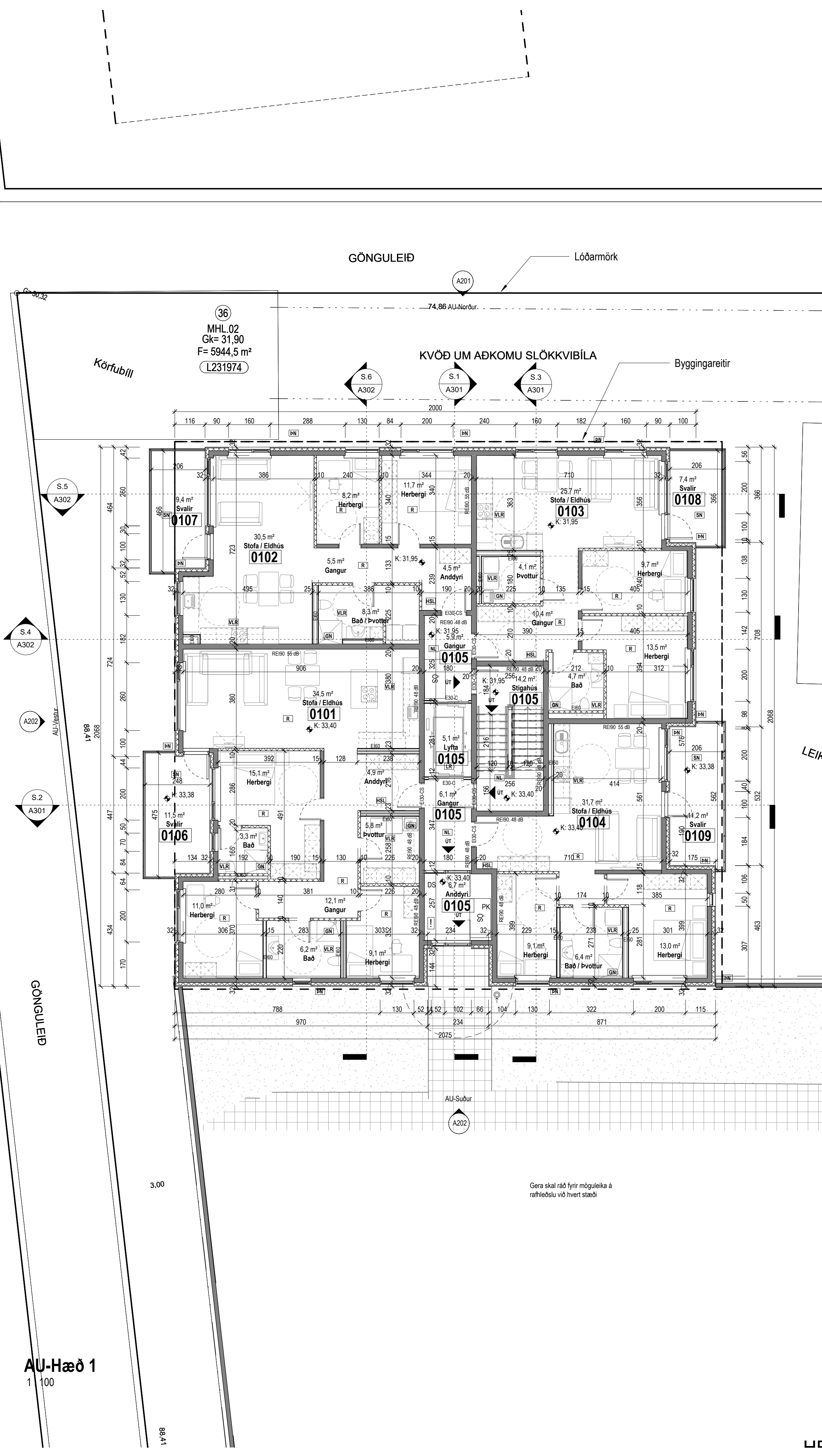
Landeignanúmer: L231974 Staðgreinir: 1400-1-XXXXXXX

Afstöðumynd og yfirlitsmynd

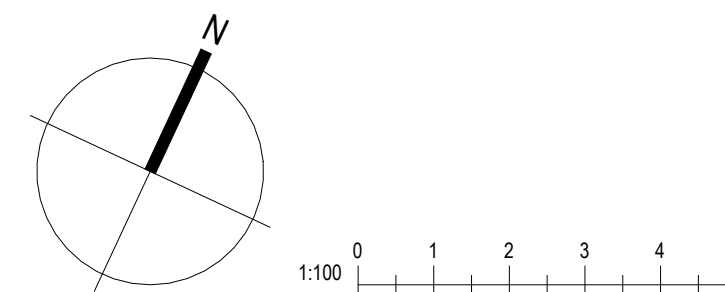
Fjölbýlishúsið	
Verknúmer: Y1000XX	Aðalhönnuður: Kristinn Ragnarsson
Mælikvarði: As indicated	120944-2669
Dagsetning: XX.03.2024	Hönnunarsjóni: Kristinn Ragnarsson
Hönnun: KR RM	120944-2669
Verkefnastjórn: KR	Blá: Útgáfa:
Teiknað: Author	L102
Yfirfarið: Checker	

Tákn

GN	= Gólfúrfall	Brunatákn	
BN	= Þakúrfall	SN	= Svalanúrfall
SN	= Svalanúrfall	LR	= Lofttæsting
LR	= Lofttæsting	VLR	= Væðunin lofttæsting
VLR	= Væðunin lofttæsting	PK	= Póstkassar
PK	= Póstkassar	NL	= Neyðarjös
NL	= Neyðarjös	BO	= Björgunarpopp
BO	= Björgunarpopp	R	= Reykskyngi
R	= Reykskyngi	HSL	= Hændsökkvitaski
HSL	= Hændsökkvitaski	ÚT	= Merktur útgangur
ÚT	= Merktur útgangur	HV	= Hitaveita
HV	= Hitaveita	VV	= Varmveita
VV	= Varmveita	RR	= Rafnagsveita
RR	= Rafnagsveita	UK	= Útkrani
UK	= Útkrani	DS	= Dyrasími
DS	= Dyrasími	BO	= Felldugi við björgunarpopp
BO	= Felldugi við björgunarpopp	BR	= Brunastanga
BR	= Brunastanga	SL	= Sligleisla
SL	= Sligleisla	SL	= Sligleisla út
SL	= Sligleisla út	BS	= Stjómstöð brunavíðunarkerfis
BS	= Stjómstöð brunavíðunarkerfis	INT	= Inntak
INT	= Inntak	BL	= Blástæði fyrir fatala
BL	= Blástæði fyrir fatala		



Útg. Dags. Lýsing Nafn



Kristinn Ragnarsson arkitekt
ehf. 238-3589
S. 594-2255
www.krark.is
Email: kristinn@krark.is

Áshamar 36 Mh102
Hafnarfjörður

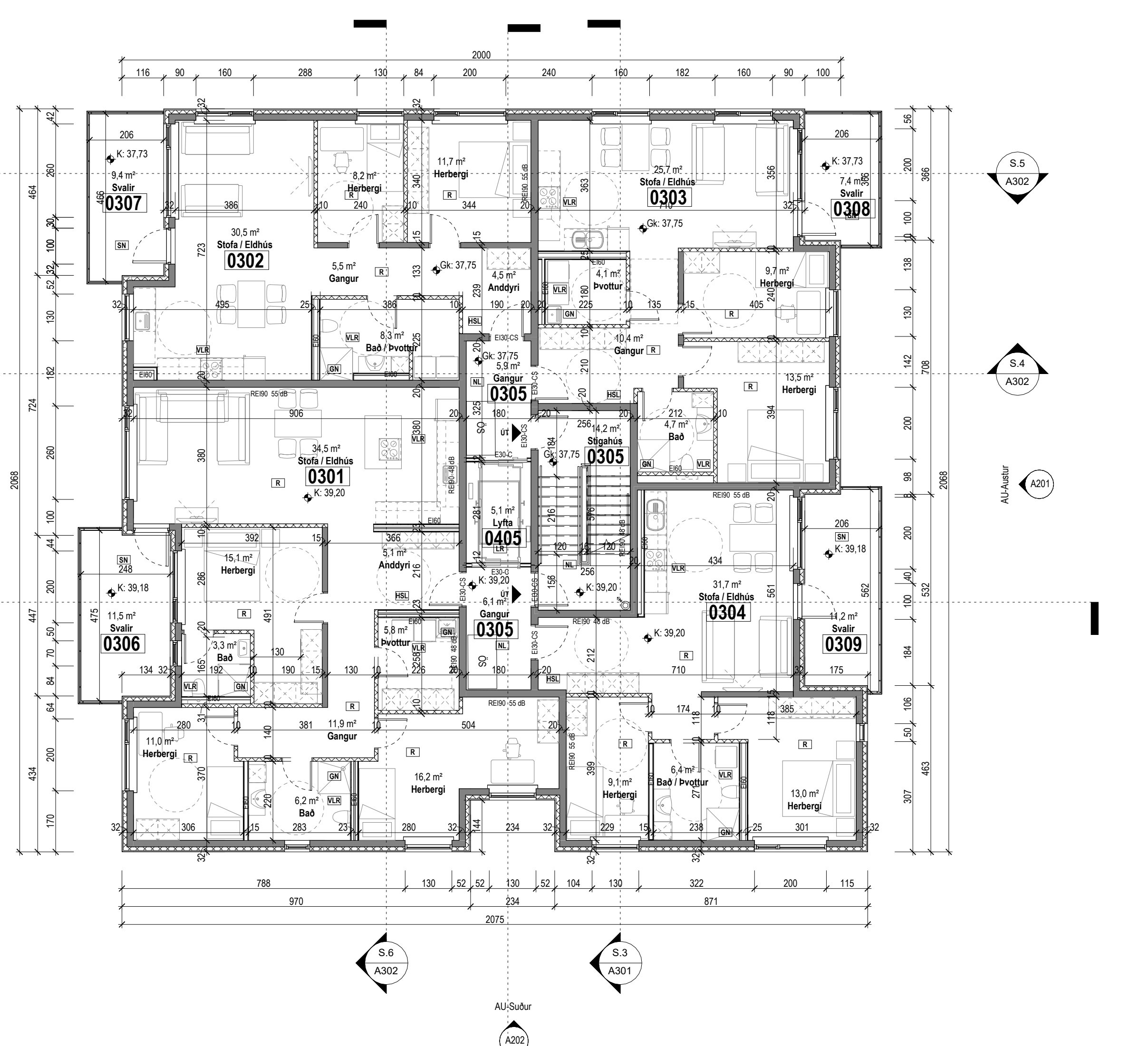
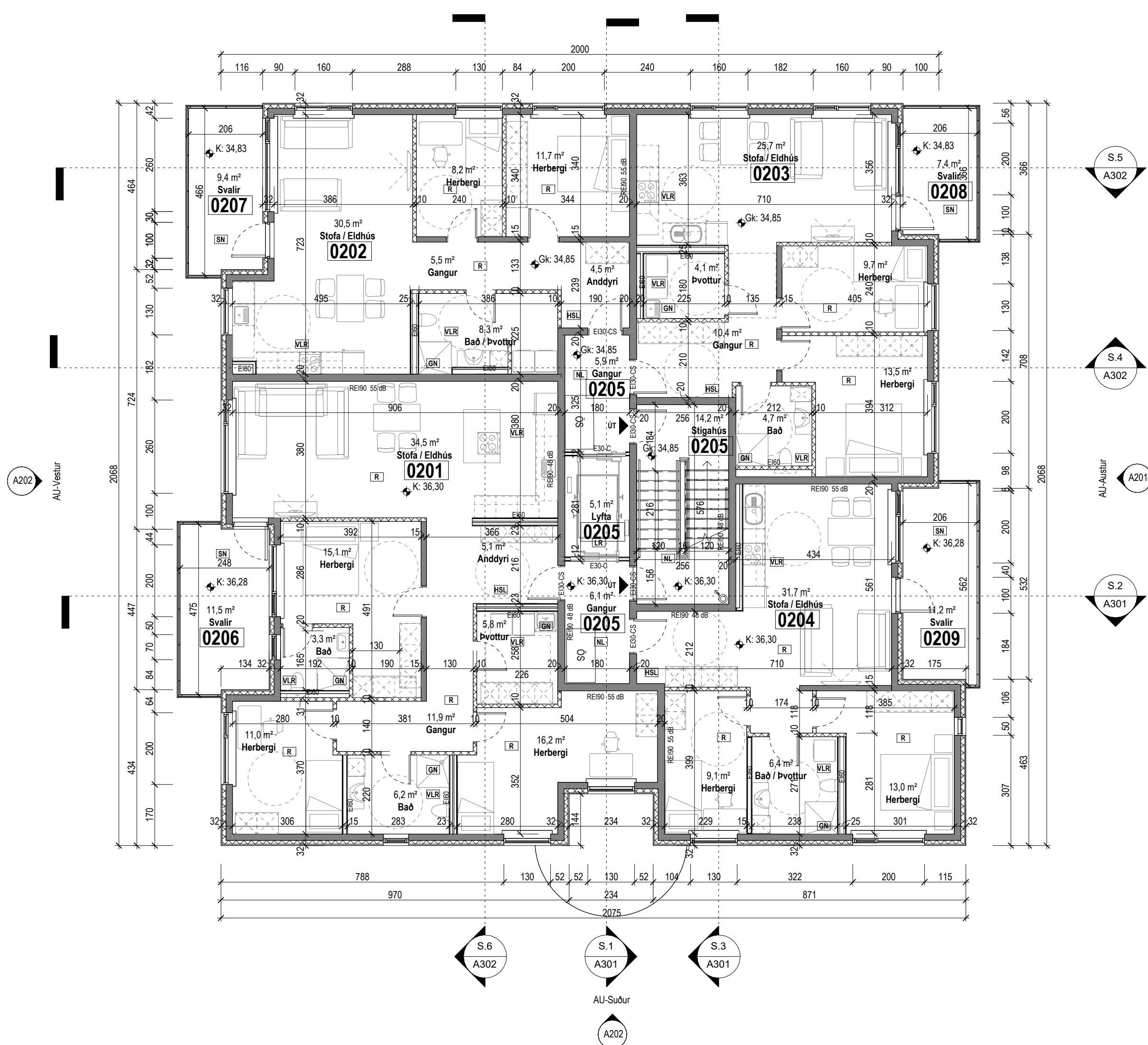
Landeiginnúmer: L231974 Staðgreinir: 1400-1-XXXXXXX

Grunnmynd kjallara og 1. hæð

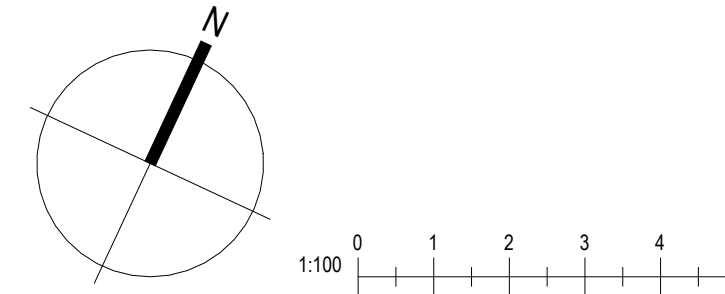
Fjölbýlishúsi	
Verknúmer: Y0000XX	Aðalhönnuður: Kristinn Ragnarsson
Mælikvarði: 1:100	120944-2669
Dagsetning: XX.03.2024	Hönnunartíðni: Kristinn Ragnarsson
Hönnun: KR RM	120944-2669
Verkefnastjórn: KR	Blá: Útgáfa:
Teiknaði: Author	A101
Yfirfarið: Checker	

Tákn

GN	= Gólfúrfall	Brunatákn
BN	= Þakúrfall	Veggir og hæðaskil
SN	= Svalanúrfall	EI60
LR	= Loftfæsting	EI90
VLR	= Væðunmál fæsting	A-EI120
PK	= Póstkassar	REI60
NL	= Neyðarjös	REI120
BO	= Björgunarpopp	A-REIM120
R	= Reykskipting	Hundur
HSL	= Handskiptitaki	E30-CS
ÚT	= Merktur útgangur	E100-CS
HV	= Hitaveita	E160-CS
VV	= Varmveita	E30
RR	= Rannagsveita	Oluggar
UK	= Útkrani	
DS	= Dyrasími	
BO	= Fælistigi við björgunarpopp	
BR	= Brunaslanga	
SG	= Stigleiðsla	
SG	= Stigleiðsla út	
SG	= Stigleiðsla brunavörðunarkerfis	
INT	= Inntak	
BL	= Blástæði fyrir fatala	



Útg.	Dags.	Lýsing	Nafn
------	-------	--------	------

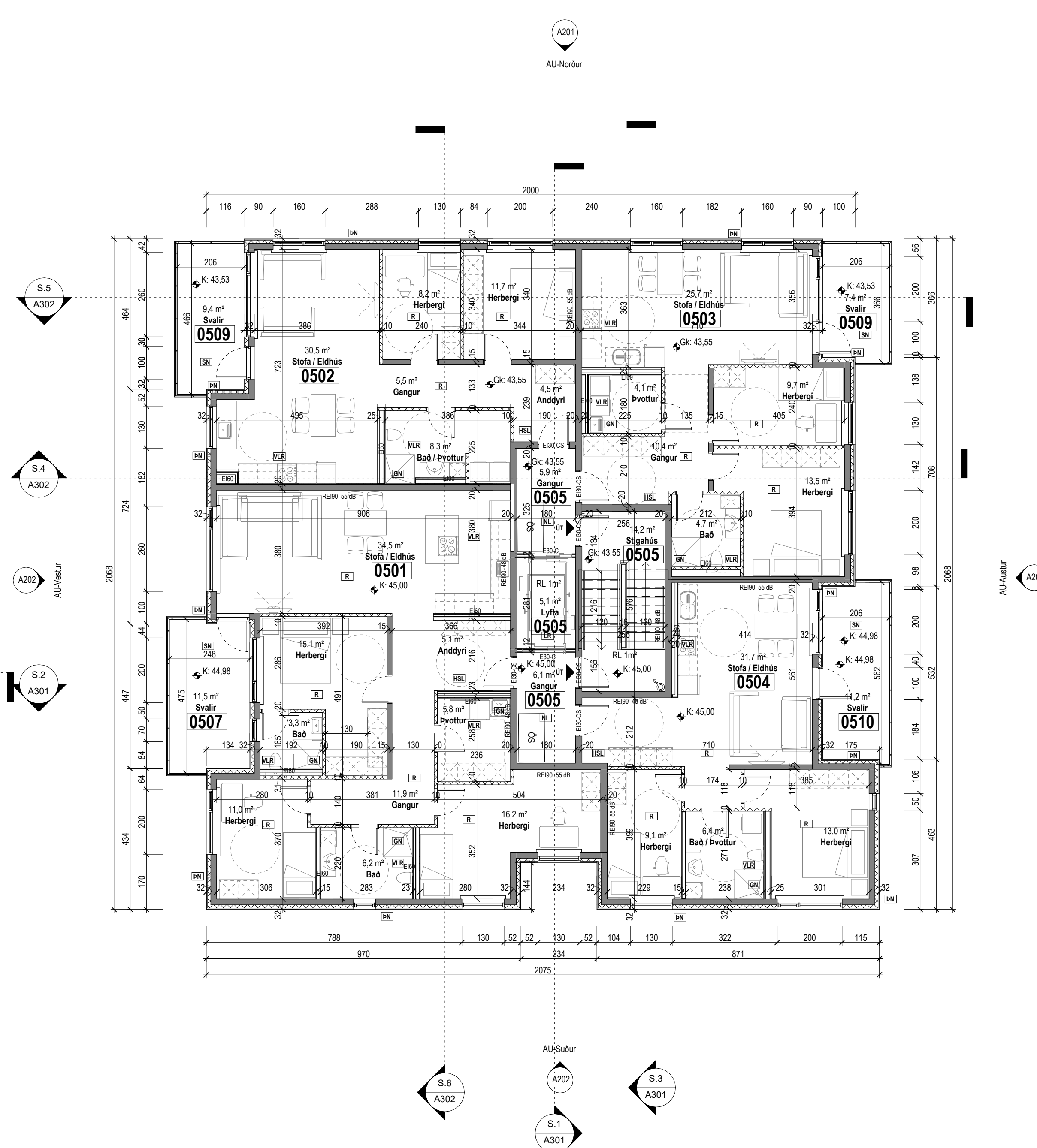
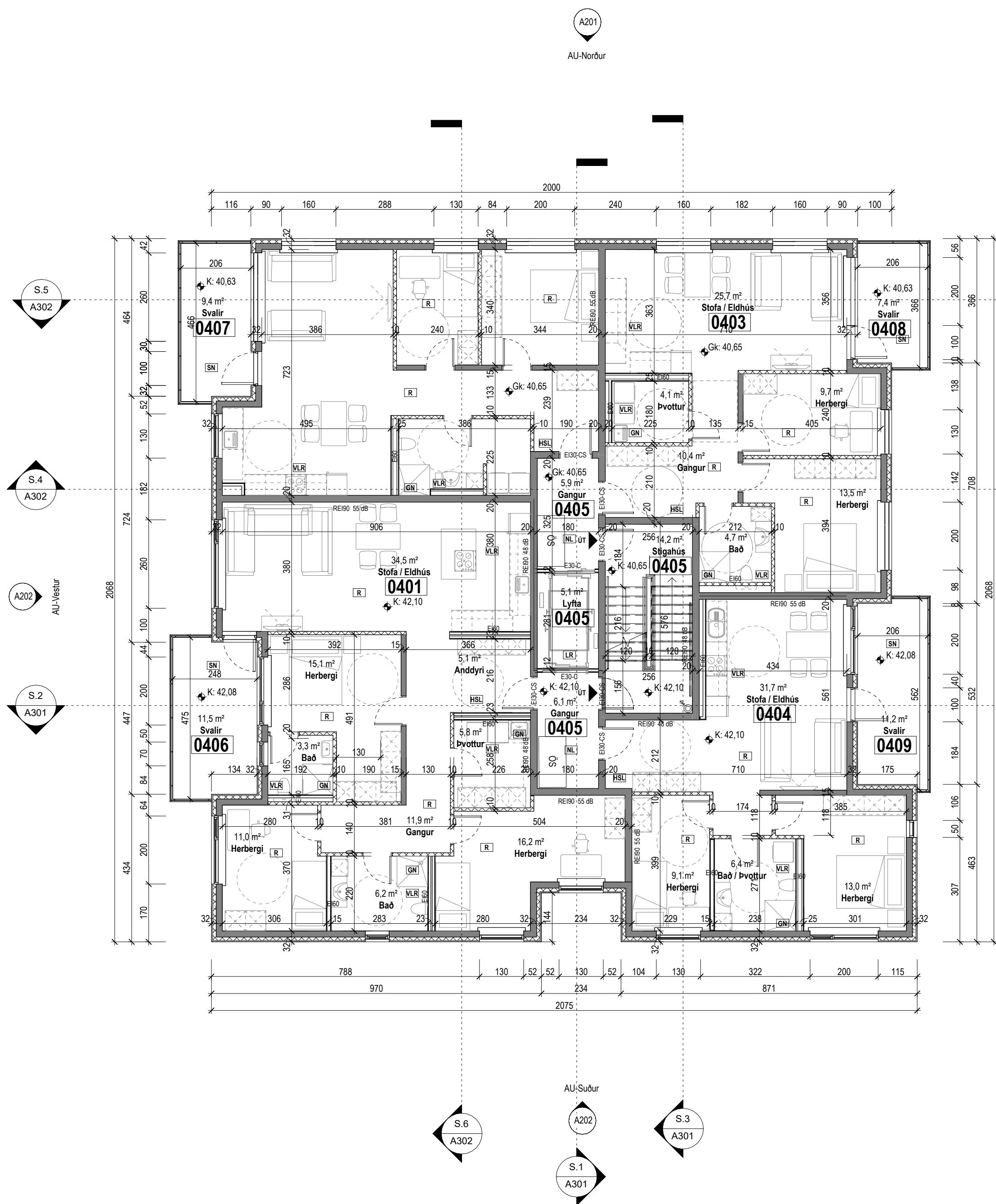


ark. Kristinn Ragnarsson arkitekt
ehf. 238-3589
S. 594-2255
www.trark.is
Email: krark@trark.is

Áshamar 36 Mh102
Hafnarfjörður
Landeignanúmer: L231974 Staðgreinir: 1400-1-XXXXXXX

Fjölbýlishúsið	
Verknúmer:	YY000XX
Mælikvarði:	1:100
Dagsetning:	XX.03.2024
Hönnun:	KR RM
Verkefnastjórn:	KR
Teiknað:	Author
Yfirfarið:	Checker
Adalhönnuður:	Kristinn Ragnarsson
Hönnunartjórn:	Kristinn Ragnarsson
Blað:	
Útgáfa:	A102

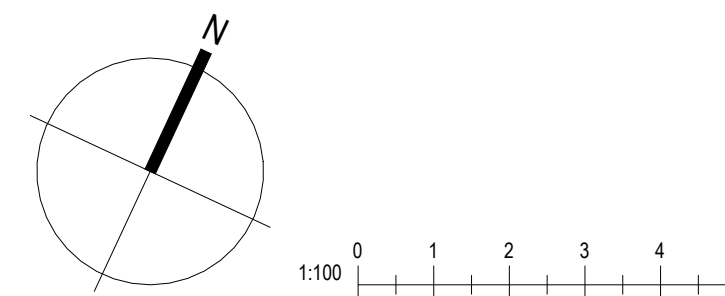
Tákn		
GN	= Gólfúrfall	Brunatákn
BN	= Þakúrfall	
SN	= Svalanúrfall	Veggir og hæðaskil
LR	= Lofttæsting	EI60
VLR	= Væðmín lofttæsting	EI90
PK	= Póstkassar	A-EI120
NL	= Neyðarljós	REI60
BO	= Björgunaröpp	REI120
R	= Reykskipting	A-REIM120
HSL	= Hændsáttakvaki	
ÚT	= Merktur útgangur	
HV	= Hitaveita	
VV	= Varmveita	
RR	= Rafmagnsveita	
UK	= Útkrani	
DS	= Dyrasími	
BO	= Fellding við björgunaröpp	
BR	= Brunaslanga	
ST	= Stigleiðsla	
ST	= Stigleiðsla út	
ST	= Stjórnað brunavörðunarkerfis	
IN	= Inntak	
BL	= Blástæði fyrir fatala	
		Hundur
		E30-CS
		EI60-CS
		EI90-CS
		E30



AU-Hæð 4
1:100

AU-Hæð 5
1:100

Útg. Dags. Lýsing Nafn



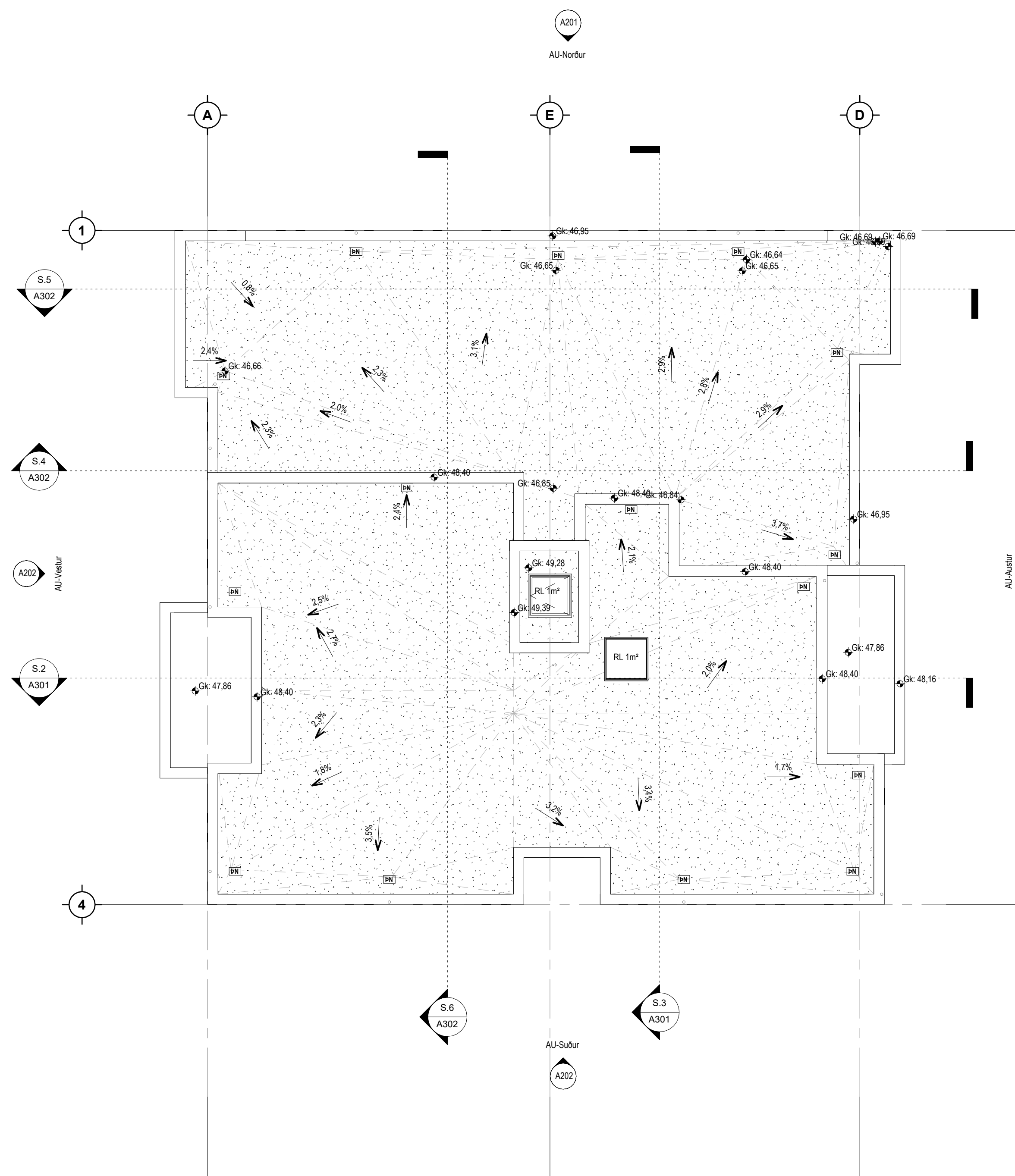
Kristinn Ragnarsson arkitekt
ehf. 238-3589
S. 594-2255
www.trark.is
Email: kristn@trark.is

Áshamar 36 Mh102
Hafnarfjörður

Landeignanúmer: L231974 Staðgreinir: 1400-1-XXXXXXX

Grunnmynd 4. og 5. hæð

Fjölbýlishúsið	
Verknúmer:	YY000XX
Mælikvarði:	1:100
Dagsetning:	XX.03.2024
Hönnun:	KR RM
Verkefnastjórn:	KR
Teiknað:	Author
Yfirfarið:	Checker
Adalhönnuður:	Kristinn Ragnarsson
Hönnunartjórn:	Kristinn Ragnarsson
Blá:	120944-2669
Útgáfa:	A103

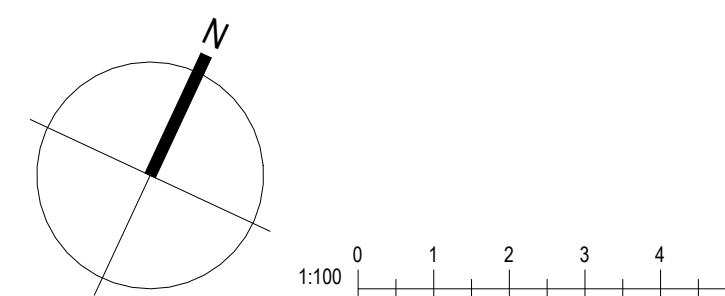


AU-Hæð þak
 1 : 100

Tákn

GN	= Gólfúrfall	Brunatákn
BN	= Þakúrfall	Veggir og hæðaskil
SN	= Svæluúrfall	EI60
LR	= Loftþæsting	EI90
VLR	= Væðunúttæsting	A-EI60
PK	= Póstkassar	A-EI120
NL	= Neyðarljós	REI60
BO	= Björgunarop	REI120
R	= Reykskyngi	A-REIM120
HSL	= Hændsökkvotaki	Hundir
ÚT	= Merktur útgangur	E30-CS
HV	= Hitaveita	EI60-CS
VV	= Varmveita	EI60-CS
RR	= Rafmagnsveita	EI60-CS
UK	= Útkrani	Oluggar
DS	= Dyrasími	E30
BO	= Felldugi við björgunarop	
BR	= Brunaslanga	
○	= Stigleiðsla	
○→	= Stigleiðsla út	
□	= Stjómstöð brunavörðunarkerfis	
□	= Inntak	
□	= Blástæði fyrir fatala	

Útg.	Dags.	Lýsing	Nafn
------	-------	--------	------



Kristinn Ragnarsson arkitekt
 ehf. 238-3589
 S. 594-2255
 Email: kristi@kark.is
 www.kark.is

Áshamar 36 Mh102
Hafnarfjörður

Landeignanúmer: L231974 Staðgreinir: 1400-1-XXXXXXX

Grunnmynd þak

Fjölbýlishúsi	
Verknúmer:	YY000XX
Mælikvarði:	1 : 100
Dagsetning:	XX.03.2024
Hönnun:	KR RM
Verkefnastjórn:	KR
Teiknað:	Author
Yfirfarið:	Checker
Aðalhönnuður:	Kristinn Ragnarsson
Hönnunarsjórn:	Kristinn Ragnarsson
Blá:	
Útgáfa:	A104

Tákn		
GN	= Gólfhurfall	Brunatákn
BN	= Þakhurfall	E60
SN	= Svalanhurfall	E90
LR	= Loftþæsting	A-EI120
VL	= Væðunin loftþæsting	REI120
PK	= Póstkassar	A-REIM120
NL	= Neyðarjós	
BO	= Björgunarpopp	
R	= Reykskipting	
HSL	= Handtöskuvotaki	
ÚT	= Merktur útgangur	
HV	= Hitaveita	
VV	= Varmveita	
RR	= Rafmagnsveita	
UK	= Útkrani	
DS	= Dyrasími	
BO	= Felliðgi við björgunarpopp	
BR	= Brunastanga	
○	= Stigleidsla	
○	= Stigleidsla út	
□	= Stjórnaðó brunavörðunarkerfis	
□	= Inntak	
□	= Blástæði fyrir fatala	
		Hundur
		E30-CS
		E100-CS
		E160-CS
		E30
		Oluggar
		E30

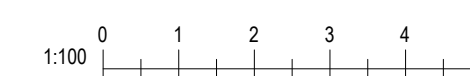
AU-Austur
 1:100



AU-Norður
 1:100



Útg.	Dags.	Lýsing	Nafn



Kristinn Ragnarsson arkitekt
 ehf. 238-3589
 S. 594-2255
 Email: krark@krark.is
 www.krark.is

Áshamar 36 Mh102
 Hafnarfjörður

Landeignanúmer: L231974 Staðgreinir: 1400-1-XXXXXXX

Útlit austur og norður

Fjölbýlishúsið	
Verknúmer:	YY000XX
Mælikvarði:	1:100
Dagsetning:	XX.03.2024
Höfundur:	KR RM
Verkefnastjórn:	KR
Teiknað:	Author
Yfirfarið:	Checker
Aðalhönnuður:	Kristinn Ragnarsson
Hönnunartjórn:	Kristinn Ragnarsson
Blað:	120944-2669
Útgáfa:	A201

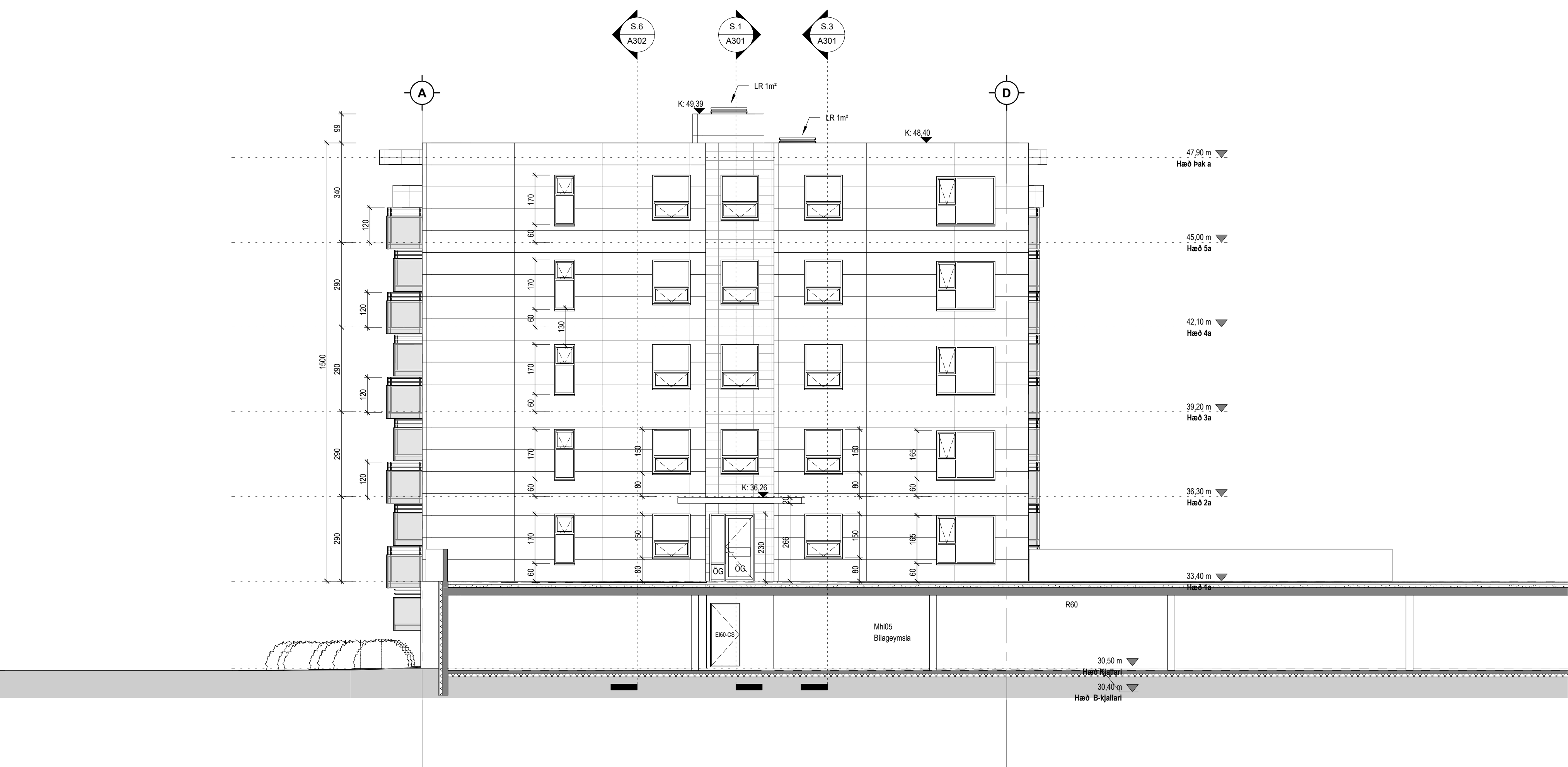
Tákn

GN	= Gólfurfall	Brunatákn
BN	= Þakurfall	
SN	= Svafurfall	Veggir og hæðaskil
LR	= Loftþæsting	EI60
VL	= Vöðum loftþæsting	EI90
PK	= Póstkassar	A-EI120
NL	= Neyðarjós	REI60
BO	= Björgunarpopp	REI120
R	= Reykskipting	A-REIM120
HSL	= Hæðskiptitæki	
ÚT	= Merkur útgangur	
HV	= Hitaveita	Hundur
VV	= Varmveita	E30-CS
RR	= Rafnagsveita	EI60-CS
UK	= Útkrani	EI60-CS
DS	= Dyrasími	
80	= Fellið við björgunarpopp	Oluggar
BR	= Brunastanga	E30
○	= Stigleiðsla	
○	= Stigleiðsla út	
□	= Stigsmátt brunavörðunarkerfis	
□	= Inntak	
□	= Blástæði fyrir fatala	

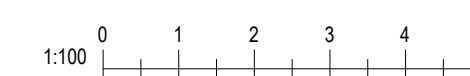
AU-Vestur
 1 : 100



AU-Suður
 1 : 100



Útg.	Dags.	Lýsing	Nafn
------	-------	--------	------



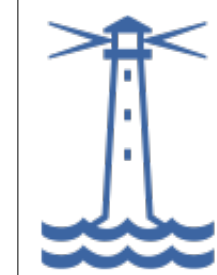
Kristinn Ragnarsson arkitekt
 ehf. 238-3589
 S. 594-2255
 Email: krark@crark.is
 www.krark.is

Áshamar 36 Mh102
Hafnarfjörður

Landeignanúmer: L231974 Staðgreinir: 1400-1-XXXXXXX

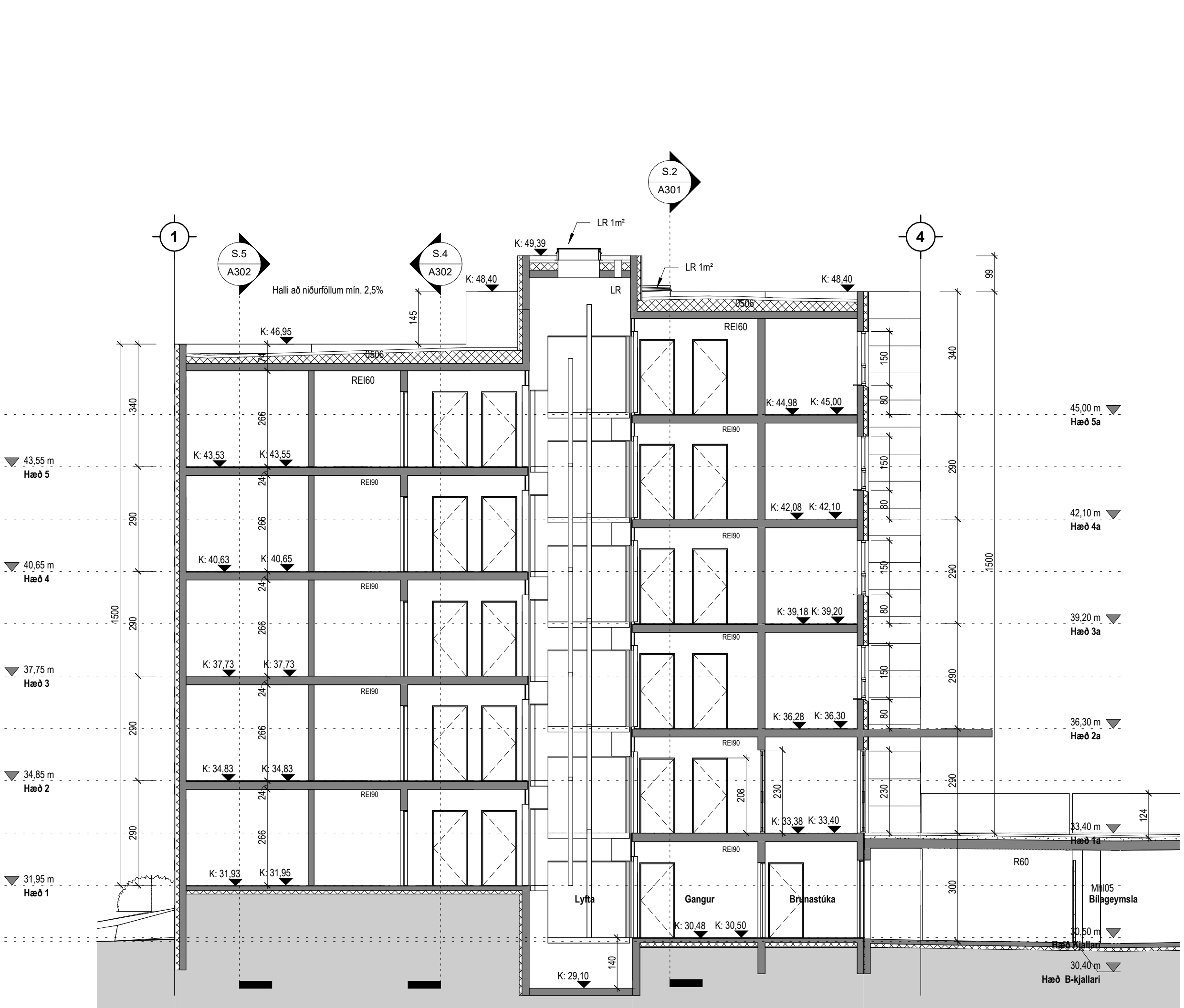
Útlit suður og vestur

Fjölbylishúsi	
Verknúmer: YY000XX	Aðalhönnuður: Kristinn Ragnarsson
Mælikvarði: 1 : 100	120944-2669
Dagsetning: XX.03.2024	Hönnunartíðni: Kristinn Ragnarsson
Hönnun: KR RM	120944-2669
Verkefnastjórn: KR	Blá: Útgáfa:
Teiknaði: Author	A202
Yfirfarið: Checker	

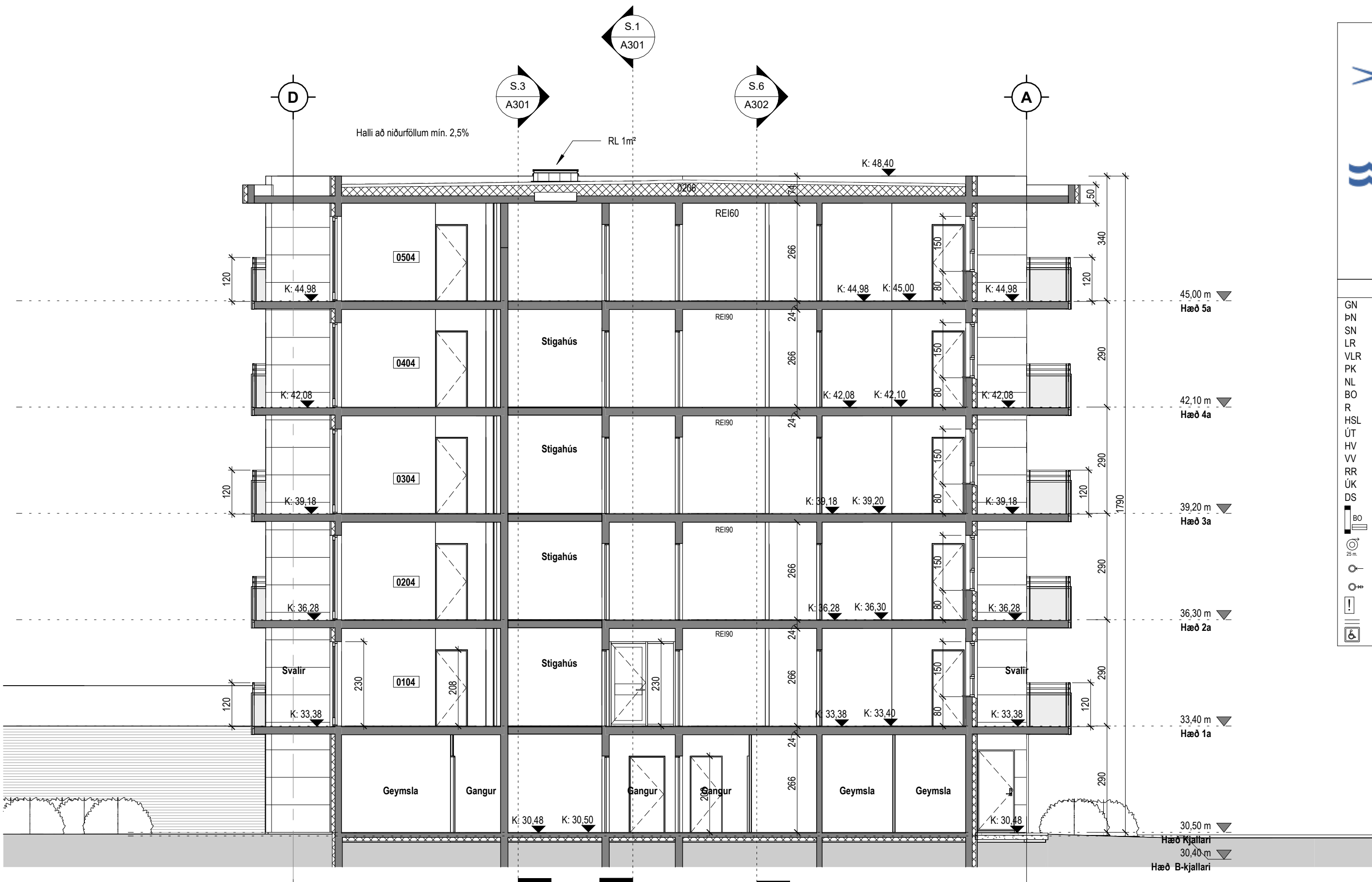


Tákn

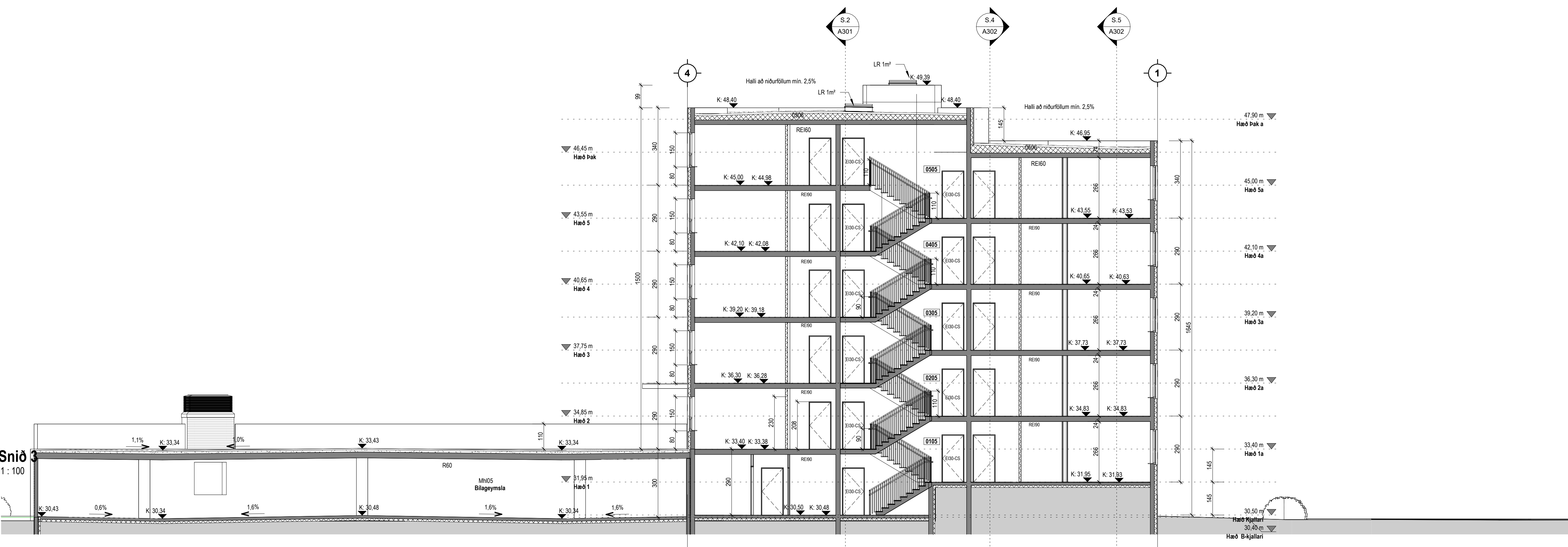
GN	= Gólfúrfall	Brunatákn
BN	= Þakúrfall	EI60
SN	= Svælnúrfall	E30-CS
LR	= Lofttæsting	EI60
VLK	= Væðunin lofttæsting	A-EI60
PK	= Póstkassar	REI60
NL	= Neyðarjös	REI120
BO	= Björgunarpopp	A-REI120
R	= Reykskiptari	REI60
HSL	= Handslökkivotaki	A-REI120
ÚT	= Merktur útgangur	A-REI120
HV	= Hitaveita	Hundur
VV	= Varmveita	E30-CS
RR	= Rafnagsveita	EI60-CS
UK	= Útkrani	EI60-CS
DS	= Dyrasími	Oluggar
BO	= Felliðgi við björgunarpopp	E30
BR	= Brunaslanga	
SG	= Stigleisla	
SG	= Stigleisla út	
SG	= Stigleisla brunavíðunarkerfis	
IN	= Inntak	
BL	= Blástæði fyrir fatala	



Snið 1
1:100

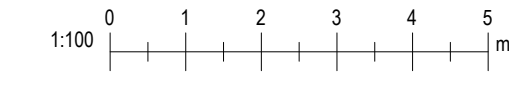


Snið 2
1:100



Snið 3
1:100

Útg.	Dags.	Lýsing	Nafn
------	-------	--------	------



Kristinn Ragnarsson arkitekt
ehf. 238-3589
S. 594-2255
www.krark.is
Email: krark@krark.is

Áshamar 36 Mh102
Hafnarfjörður

Landdegnúmer: L231974 Staðgreinir: 1400-1-XXXXXXX

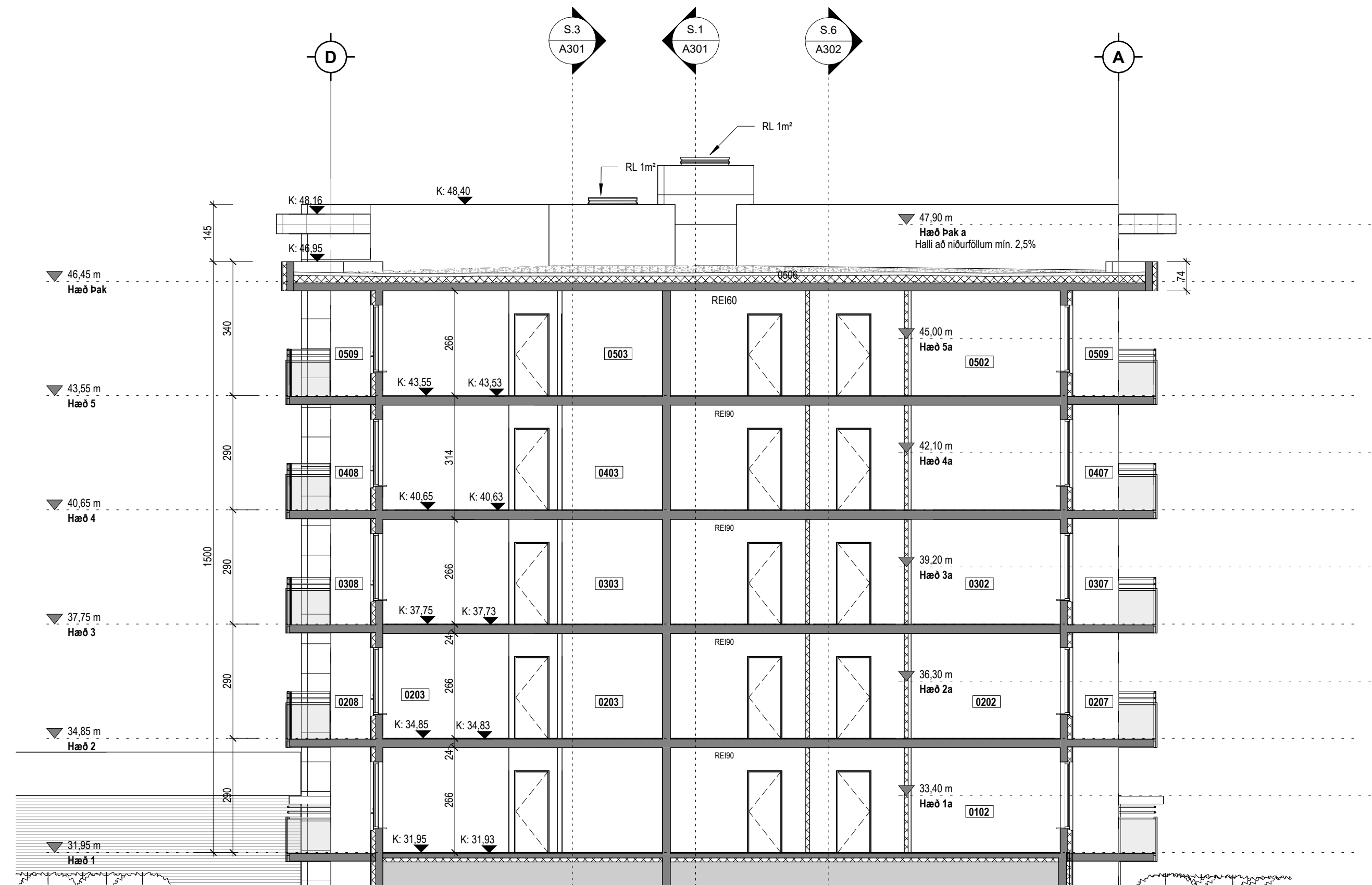
Snið 1-3

Verknúmer:	YY000XX	Aðalhönnuður:	Kristinn Ragnarsson
Mælikvarði:	1:100	120944-2669	
Dagsetning:	XX.03.2024	Hönnunartjórn:	Kristinn Ragnarsson
Hönnun:	KR RM	120944-2669	
Verkefnastjórn:	KR	Blá:	Útgáfa:
Teiknaði:	Author	A301	
Yfirfarið:	Checker		

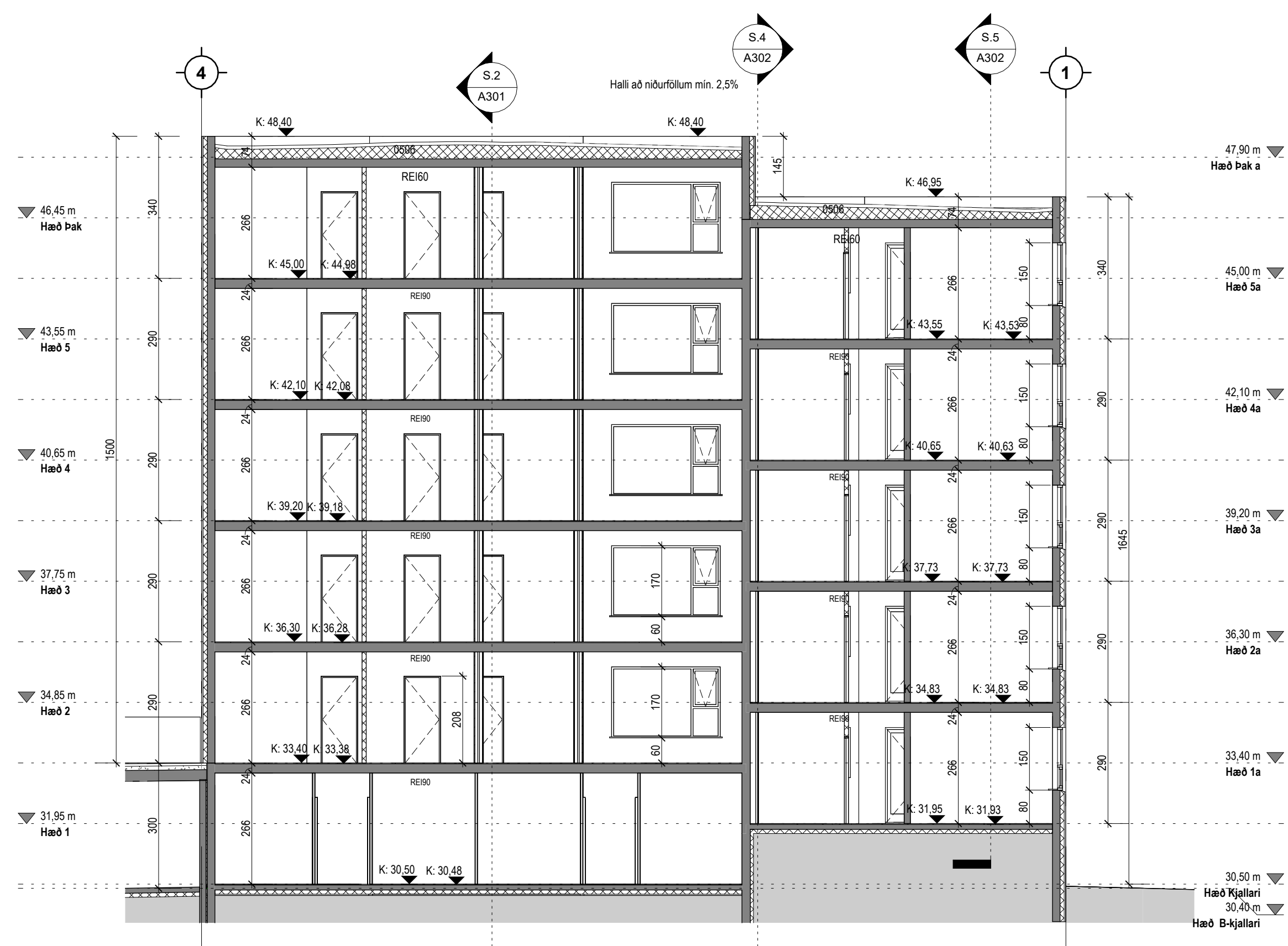
Tákn		
GN	= Gólfúrfall	Brunatákn
BN	= Þakúrfall	VEGGIR OG HÆÐASKIL
SN	= Svafniúrfall	EI60
LR	= Loftþæsting	A-EI60
VLR	= Væðunin loftþæsting	A-EI120
PK	= Póstkassar	REI60
NL	= Neyðarljós	REI120
BO	= Björgunarpopp	A-REIM120
R	= Reykskipting	
HSL	= Hændsóttvaski	
ÚT	= Merktur útgangur	
HV	= Hitaveita	Hundir
VV	= Varmveita	E30-CS
RR	= Rafmagnsveita	EI60-CS
UK	= Útkrani	EI60-CS
DS	= Dyrasími	E30
BO	= Felliðstigi við björgunarpopp	Oluggar
CS	= Brunastanga	E30
CS	= Stigleiðsla	
CS	= Stigleiðsla út	
CS	= Stjórsmáttóð brunavörðunarkerfis	
CS	= Inntak	
CS	= Blástæði fyrir fataleða	



Snið 4
1:100

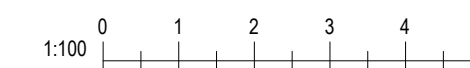


Snið 5
1:100



Snið 6
1:100

Útg.	Dags.	Lýsing	Nafn



Kristinn Ragnarsson arkitekt
ehf. 238-3589
S. 594-2255
www.krark.is
Email: krark@krark.is

Áshamar 36 Mh102
Hafnarfjörður

Landeignanúmer: L231974 Staðgreinir: 1400-1-XXXXXXX

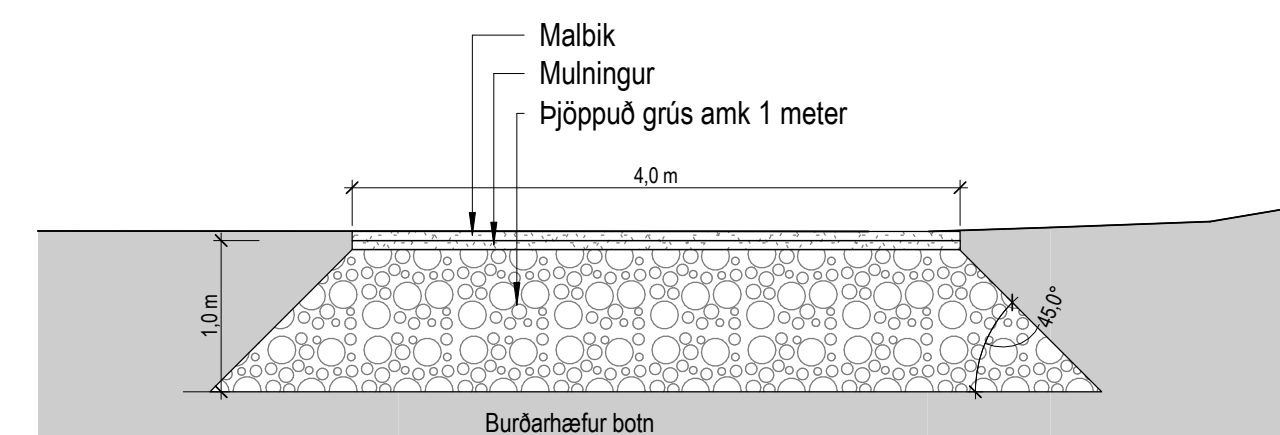
Snið 4-6

Fjölbýlishúsið	
Verknúmer:	YY000XX
Mælikvarði:	1:100
Dagsetning:	XX.03.2024
Hönnun:	KR RM
Verkefnastjórn:	KR
Teiknað:	Author
Yfirfarið:	Checker
Aðalhönnuður:	Kristinn Ragnarsson
Hönnunarsjórn:	Kristinn Ragnarsson
Bláð:	
Útgáfa:	A302

Skráningartafli: Ashamar 36		Skrásetjari: Ragna Þóra Ragnarsdóttir															
Landeignanúmer: L231974		Kennitala: 090464-4509															
Matslutunúmer: 02		Dags: 7.4.2024															
Utgáfa: 5.03		Stærðir															
D0	D1	D2	D3	D4	D5	D5M	D6	D7	D8	D9	D10a	D10b	D11	D12	D13	D14	D15
Lokun	Rými hæð-röð	Notkun teki	Höfuð-flokkun	Eignar-hald	Botnflokkur m²	Milliflokkur m²	Stiggar m²	Op m²	Brúttoflokkur m²	Brúttoflokkur sh <1.8	Salarhæð min	Salarhæð max	Brúttó rúmmál m³	Nettoflokkur m²	Birt flokkur m²	Rekstrerata skiptarúmmál	Skipta-rúmmál m³
		Matshluti			2,582.9	0.0	40.8	48.5	2,141.6	392.8				6,581.0	1,801.5	1,886.7	4,833.150
		Botn															
	00	Kjallari			226.1	0.0	2.8	0.0	226.1	0.0			663.9	190.5	111.0		
A	0001	geymsla	N	0504	5.5				5.5		2.90	2.90	16.0	4.1	5.5	2.90	11.890
A	0002	geymsla	N	0503	4.9				4.9		2.90	2.90	14.2	4.1	4.9	2.90	11.890
A	0003	geymsla	N	0502	4.9				4.9		2.90	2.90	14.2	4.1	4.9	2.90	11.890
A	0004	geymsla	N	0404	4.9				4.9		2.90	2.90	14.2	4.1	4.9	2.90	11.890
A	0005	geymsla	N	0403	5.8				5.8		2.90	2.90	16.8	4.1	5.8	2.90	11.890
A	0006	geymsla	N	0402	5.7				5.7		2.90	2.90	16.5	4.7	5.7	2.90	13.630
A	0007	geymsla	N	0304	5.1				5.1		2.90	2.90	14.8	4.7	5.1	2.90	13.630
A	0008	geymsla	N	0303	4.7				4.7		2.90	2.90	13.6	4.3	4.7	2.90	12.470
A	0009	geymsla	N	0302	4.8				4.8		2.90	2.90	13.8	4.4	4.8	2.90	12.760
A	0010	geymsla	N	0204	5.1				5.1		2.90	2.90	14.8	4.7	5.1	2.90	13.630
A	0011	geymsla	N	0203	5.7				5.7		2.90	2.90	16.5	4.7	5.7	2.90	13.630
A	0012	geymsla	N	0202	5.7				5.7		2.90	2.90	16.5	4.3	5.7	2.90	12.470
A	0013	geymsla	N	0104	4.8				4.8		2.90	2.90	14.0	4.2	4.8	2.90	12.180
A	0014	geymsla	N	0103	4.8				4.8		2.90	2.90	14.0	4.2	4.8	2.90	12.180
A	0015	geymsla	N	0102	4.8				4.8		2.90	2.90	14.0	4.2	4.8	2.90	12.180
A	0016	geymsla	N	0101	5.4				5.4		2.90	2.90	16.6	4.3	5.4	2.90	12.470
A	0017	geymsla	N	0201	6.3				6.3		2.90	2.90	18.3	5.6	6.3	2.90	15.950
A	0018	geymsla	N	0501	8.2				8.2		2.90	2.90	23.7	6.3	8.2	2.90	18.270
A	0019	geymsla	N	0301	7.0				7.0		2.90	2.90	20.3	6.0	7.0	2.90	17.400
A	0020	geymsla	N	0401	6.9				6.9		2.90	2.90	20.0	6.0	6.9	2.90	17.400
A	0021	geymslugangur	U	X	36.4				36.4		2.90	2.90	106.6	32.8			
A	0022	sameign	U	X	33.5			2.8	33.5		2.90	4.30	106.6	27.8			
A	0023	gangur	U	X	13.0				13.0		2.90	2.90	37.7	10.3			
A	0024	inntek	T	X	7.8				7.8		2.90	2.90	22.6	6.2			
A	0025	hjólj og vagnar	N	X	24.4				24.4		2.90	2.90	70.8	20.4			
		D1			392.8	0.0	9.5	9.7	383.1	0.0			1,139.1	316.6	348.5		
A	0101	1. hæð	N	0101	116.9				116.9		2.90	2.90	339.0	96.8	116.9	2.90	286.820
A	0102	ibuð	N	0102	79.9				79.9		2.90	2.90	231.7	68.3	79.9	2.90	198.070
A	0103	ibuð	N	0103	79.9				79.9		2.90	2.90	231.7	68.1	79.9	2.90	197.490
A	0104	ibuð	N	0104	71.8				71.8		2.90	2.90	208.2	60.3	71.8	2.90	174.870
A	0105	sameign	U	X	44.3		9.5	9.7	34.6		2.90	2.90	128.5	21.1			
B	0106	svallir	S	0101	11.5				11.5		2.90	2.90	33.4			1.00	11.500
B	0107	svallir	S	0102	9.4				9.4		2.90	2.90	27.3			1.00	9.400
B	0108	svallir	S	0103	7.4				7.4		2.90	2.90	21.5			1.00	7.400
B	0109	svallir	S	0104	11.2				11.2		2.90	2.90	32.5			1.00	11.200
		D2			392.8	0.0	9.5	9.7	383.1	0.0			1,139.1	323.6	356.8		
A	0201	2. hæð	N	0201	125.2				125.2		2.90	2.90	363.1	105.8	125.2	2.90	306.820
A	0202	ibuð	N	0202	79.9				79.9		2.90	2.90	231.7	68.3	79.9	2.90	198.070
A	0203	ibuð	N	0203	79.9				79.9		2.90	2.90	231.7	68.1	79.9	2.90	197.490
A	0204	ibuð	N	0204	71.8				71.8		2.90	2.90	208.2	60.3	71.8	2.90	174.870
A	0205	sameign	U	X	36.0		9.5	9.7	26.3		2.90	2.90	104.4	21.1			
B	0206	svallir	S	0201	11.5				11.5		2.90	2.90	33.4			1.00	11.500
B	0207	svallir	S	0202	9.4				9.4		2.90	2.90	27.3			1.00	9.400
B	0208	svallir	S	0203	7.4				7.4		2.90	2.90	21.5			1.00	7.400
B	0209	svallir	S	0204	11.2				11.2		2.90	2.90	32.5			1.00	11.200
		D3			392.8	0.0	9.5	9.7	383.1	0.0			1,139.1	323.6	356.8		
A	0301	3. hæð	N	0301	125.2				125.2		2.90	2.90	363.1	105.8	125.2	2.90	306.820
A	0302	ibuð	N	0302	79.9				79.9		2.90	2.90	231.7	68.3	79.9	2.90	198.070
A	0303	ibuð	N	0303	79.9				79.9		2.90	2.90	231.7	68.1	79.9	2.90	197.490
A	0304	ibuð	N	0304	71.8				71.8		2.90	2.90	208.2	60.3	71.8	2.90	174.870
A	0305	sameign	U	X	36.0		9.5	9.7	26.3		2.90	2.90	104.4	21.1			
B	0306	svallir	S	0301	11.5				11.5		2.90	2.90	33.4			1.00	11.500
B	0307	svallir	S	0302	9.4				9.4		2.90	2.90	27.3			1.00	9.400
B	0308	svallir	S	0303	7.4				7.4		2.90	2.90	21.5			1.00	7.400
B	0309	svallir	S	0304	11.2				11.2		2.90	2.90	32.5			1.00	11.200
		D4			392.8	0.0	9.5	9.7	383.1	0.0			1,139.1	323.6	356.8		
A	0401	4. hæð	N	0401	125.2				125.2		2.90	2.90	363.1	105.8	125.2	2.90	306.820
A	0402	ibuð	N	0402	79.9				79.9		2.90	2.90	231.7	68.3	79.9	2.90	198.070
A	0403	ibuð	N	0403	79.9				79.9		2.90	2.90	231.7	68.1	79.9	2.90	197.490
A	0404	ibuð	N	0404	71.8				71.8		2.90	2.90	208.2	60.3	71.8	2.90	174.870
A	0405	sameign	U	X	36.0		9.5	9.7	26.3		2.90	2.90	104.4	21.1			
B	0406	svallir	S	0401	11.5				11.5		2.90	2.90	33.4			1.00	11.500
B	0407	svallir	S	0402	9.4				9.4		2.90	2.90	27.3			1.00	9.400
B	0408	svallir	S	0403	7.4				7.4		2.90	2.90	21.5			1.00	7.400
B	0409	svallir	S	0404	11.2				11.2		2.90	2.90	32.5			1.00	11.200
		D5			785.6	0.0	0.0	9.7	383.1	392.8			1,282.0	323.6	356.8		
A	0501	5. hæð	N	0501	125.2				125.2		2.90	2.90	363.1	105.8	125.2	2.90	306.820
A	0502	ibuð	N	0502	79.9				79.9		2.90	2.90	231.7	68.3	79.9	2.90	198.070
A	0503	ibuð	N	0503	79.9				79.9		2.90	2.90	231.7	68.1	79.9	2.90	197.490
A	0504	ibuð	N	0504	71.8				71.8		2.90	2.90	208.2	60.3	71.8	2.90	174.870
A	0505	sameign	U	X	36.0			9.7	26.3		2.90	3.80	108.8	21.1			
A	0506	einangrun	V	X	392.8				392.8	0.30	0.40	137.5					

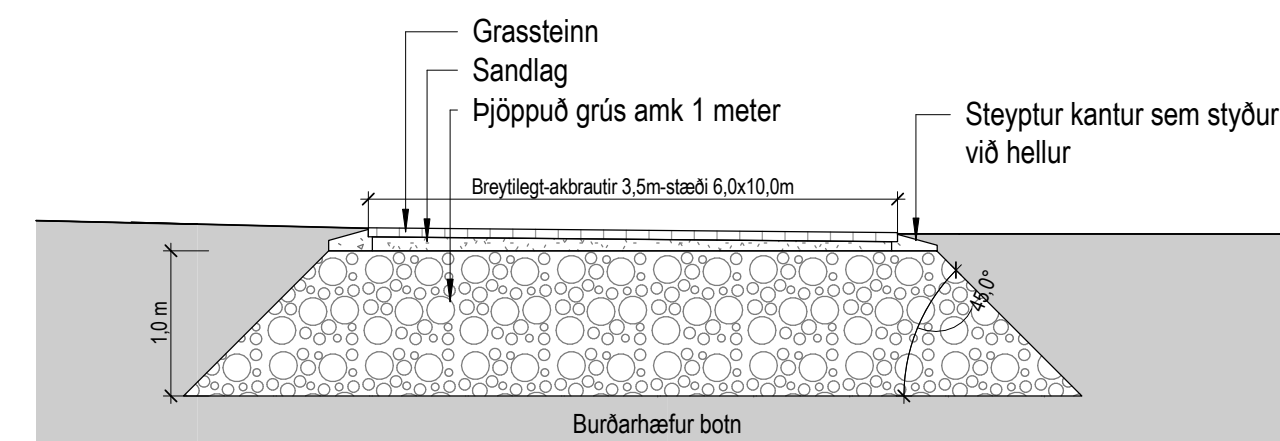
Björgunarsvæði og aðkoma kórufubíla

Undirlag stiga fyrir aðkomu kórufubils, bæði innan lóðar og á stíg, þarf að þola heildarþunga kórufubils (27t) eða (18t) á 2 öxa.
Svæði til uppstillingar fyrir kórufubila þarf að þola heildarþunga kórufubila (27t) og punktálag undir stöðfætur (17,5t), svæði þurfa að vera lárétt.



Snið í göngustíg milli lóða 40 og 44

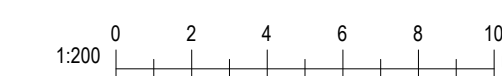
1 : 50



Snið í aksturleiðir á lóð og stæði kórufubíla

1 : 50

Útg.	Dags.	Lýsing	Nafn
------	-------	--------	------



Áshamar 34-40 Mh105 Hafnarfjörður

Landeignanúmer: L231974 Staðgreinir: 1400-1-

Aðkomakórufubíla-leiðbeiningarBH

Fjölþýlishús	Aðaluppdrættir
Verknúmer: Y1000XX	Aðalhömuður:
Málkvarði: As indicated	Dagsetning: dd.mm.yyyy
Hönnun: KR RM	Hönnunartjóni:
Verkefnastrjóri: KR	Blað: Útgáfa:
Teiknaði: RM	L102
Yfirfariði: KR RM	



Afstöðumynd
1 : 200